



Life Wiesenvögel NRW
Errichtung von Blänken und Kleingewässern

Lageplan - Bereich Mehrum/Emmelsum

Ausführungsplanung

Legende

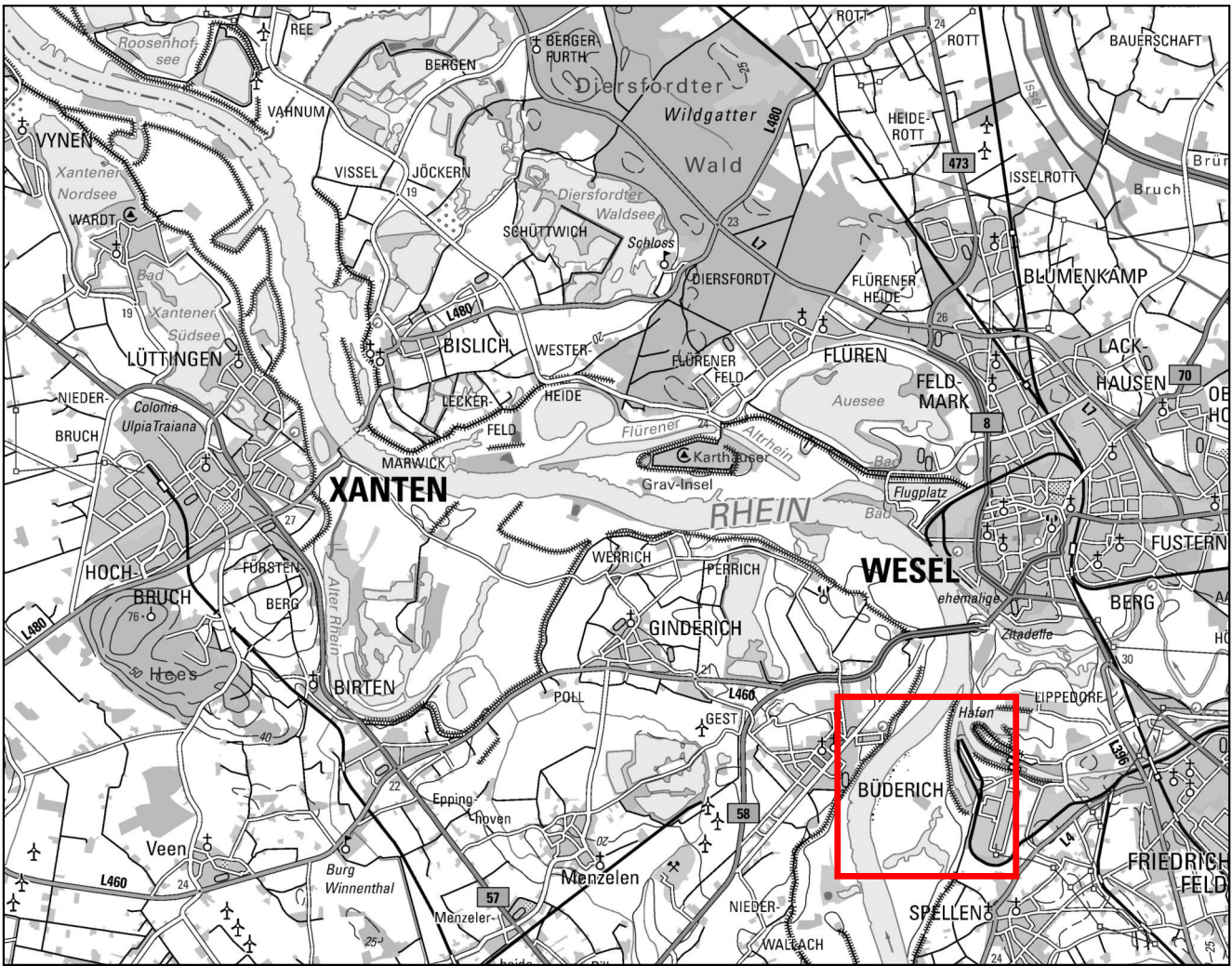
- Eingriffsbereich
- Bestandshöhen
- Blänke geplant
- Verwallung geplant
- Baustelleneinrichtungsfläche
- Zuwegung
- Baustraße

geplante Geländehöhen [müNN]

- 17.20
- 17.30
- 17.40
- 17.50
- 17.60
- 17.70
- 17.80
- 17.90
- 18.00
- 18.10
- 18.20
- 18.30
- 18.40
- 18.50

geschützte Biotope

- 502-Biotop (abgestimmt) nicht abgestimmt
- Flächen



Darstellung auf Grundlage von Geobasisdaten des Landes NRW (2020).
Datenlizenz Deutschland - Namensnennung - Version 2.0 (<http://www.govdata.de/dl-de/by-2-0>)
<https://open.nrw/dataset/596662a1-d1a4-4608-84df-bd0cf6a6e5f>

ETRS89/UTM32N (EPSG:25832)

Auftraggeber: Biologische Station im Kreis Weesel und Krefeld e.V. Freybergweg 9 D - 46483 Weesel

Auftragnehmer: OEKOPLAN Ingenieure GmbH & Co. KG Koepenweg 2a D - 46499 Hamminkeln

Projekttitel: Life Wiesenvögel NRW - Errichtung von Blänken und Kleingewässern

Plantitel: Lageplan - Bereich Mehrum/Emmelsum

Zeichner: JSL Datum: 07.05.2026 Archiv-Nr.: Plan-Nr.: 3.3 1: 1.000 841 x 594 mm